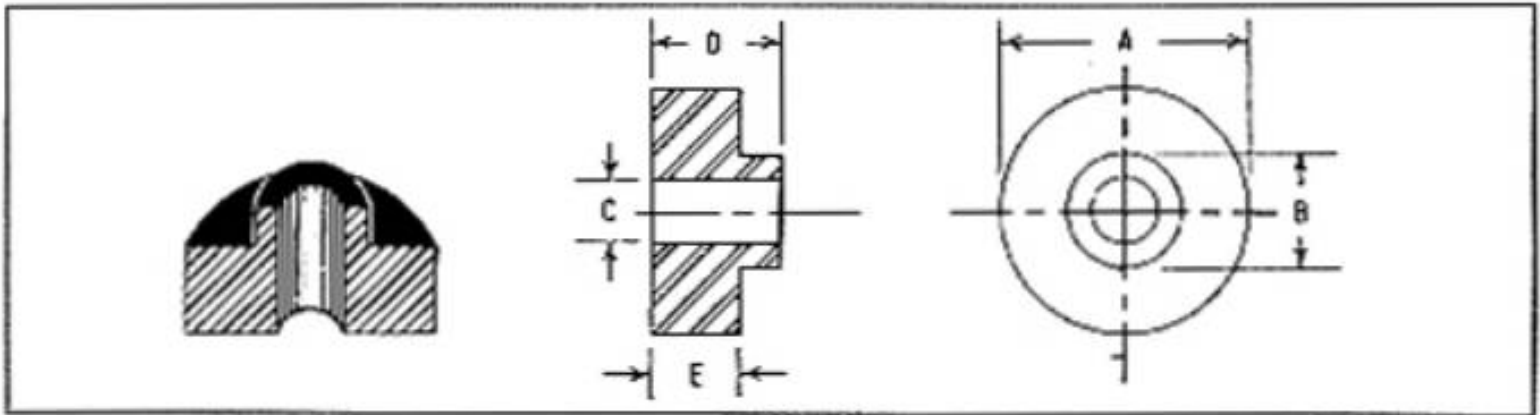


STEP BUSHINGS BY "C" DIMENSION



PART NO.	FIG. NO.	A		B		C		D		E	
		INCH	MM	INCH	MM	INCH	MM	INCH	MM	INCH	MM
7041		1/2	12,7	3/32	2,4	1/32	0,8	1/4	6,4	1/8	3,2
2632		.470	15,7	.196	5,0	.085	2,2	5/16	8,0	1/8	3,2
7022		3/8	9,5	.212	5,3	.095	2,4	.107	2,6	.040	1,0
702		3/8	9,5	3/16	4,8	1/8	3,2	3/32	2,4	1/16	1,6
7024		3/8	9,5	1/4	6,4	1/8	3,2	3/8	9,5	1/8	3,2
2474		3/8	9,5	1/4	6,4	.120	3,0	11/16	17,5	1/16	1,6
7025		3/8	9,5	.209	5,3	.125	3,2	7/64	2,8	.041	1,0
2946		.620	15,8	.380	1,0	1/8	3,1	.530	13,5	1/4	6,3
2942		3/4	19,0	1/2	12,7	.140	3,6	3/8	9,5	1/8	3,1
7026		3/8	9,5	1/4	6,3	.150	3,8	3/16	4,7	1/16	1,5
2956		.370	9,5	1/4	6,3	.155	3,8	5/16	7,9	3/32	2,4
7102		3/8	9,5	1/4	6,4	5/32	4,0	3/16	4,8	1/8	3,2
704		17/32	13,5	3/8	9,5	.160	4,1	9/16	14,3	3/32	2,4
2431		1/2	12,7	.240	6,1	.166	4,2	1/4	6,4	3/32	2,4
2699		.500	12,8	.240	6,1	.166	4,2	.343	8,8	.093	2,4
703		27/64	10,7	19/64	7,5	11/64	4,4	1/4	6,4	5/64	2,0
2694		.531	13,6	.437	11,2	.171	4,4	.500	12,8	.125	3,2
40090		.531	13,6	7/16	11,1	.171	4,4	1/2	12,7	1/8	3,1
701		11/32	8,7	.206	5,2	.177	4,5	5/32	4,0	1/16	1,6
705		9/16	14,3	3/8	9,5	3/16	4,8	1/4	6,4	1/8	3,2
7042		17/32	13,5	7/16	11,1	3/16	4,8	1/2	12,7	1/8	3,2
7061		5/8	15,9	5/16	7,9	3/16	4,8	7/64	2,8	1/16	1,6
7062		5/8	15,9	13/64	5,2	3/16	4,8	7/32	5,6	1/8	3,2
2408		1/2	12,7	3/8	9,5	.200	5,1	.185	4,7	.062	2,5

7093		1	25,4	21/32	16,7	.203	5,2	3/8	9,5	3/16	4,8
7075		11/16	17,5	3/8	9,5	13/64	5,2	.110	2,8	.075	0,8
7021		13/32	10,3	5/16	7,9	7/32	5,6	3/16	4,8	5/64	2,0
7023		3/8	9,5	19/64	7,5	7/32	5,6	3/16	4,8	5/64	2,0

PART NO.	FIG. NO.	A		B		C		D		E	
		INCH	MM	INCH	MM	INCH	MM	INCH	MM	INCH	MM
7073		3/4	19,1	3/8	9,5	7/32	5,6	5/16	7,9	1/8	3,2
7092		1	25,4	5/8	15,9	7/32	5,6	17/32	13,5	3/8	4,8
40040		3/4	19,0	3/8	9,5	1/4	6,3	1/2	12,7	1/8	3,1
706		5/8	15,9	7/16	11,1	1/4	6,4	1/4	6,4	3/16	4,8
709		1	25,4	1/2	12,7	1/4	6,4	17/32	13,5	11/32	8,7
2693		.625	16,0	.437	11,2	.250	6,4	.188	4,8	.062	1,6
7071		3/4	19,1	1/2	12,7	1/4	6,4	3/8	9,5	3/16	4,8
7091		1	25,4	1/2	12,7	1/4	6,4	3/8	9,5	1/4	6,4
7094		1	25,4	.615	15,6	.265	6,7	5/8	15,9	1/4	6,4
707		3/4	19,1	15/32	11,9	5/16	7,9	5/8	15,9	5/16	7,9
708		7/8	22,2	1/2	12,7	5/16	7,9	3/8	9,5	1/4	6,4
7072		3/4	19,1	1/2	12,7	5/16	7,9	3/8	9,5	3/16	4,8
7096		1	25,4	5/8	15,9	5/16	7,9	3/8	9,5	3/16	4,8
710		1-1/4	31,8	1/2	12,7	21/64	8,3	9/16	14,3	3/8	9,5
7095		1	25,4	.615	15,8	21/64	8,3	5/8	15,9	1/4	6,4
7074		63/64	25,0	5/8	15,9	21/64	8,3	21/64	8,3	3/16	4,8
2521		1	25,4	3/4	19,1	11/32	8,7	1-1/8	28,6	3/8	9,5
2901		1-1/4	31,8	11/16	17,5	3/8	9,5	1/2	12,7	3/8	9,5
7081		15/16	23,8	5/8	15,9	3/8	9,5	3/8	9,5	.323	8,2
7101		1-1/4	31,8	1/2	12,7	3/8	9,5	9/16	14,3	3/8	9,5
2964		15/16	23,8	5/8	15,9	3/8	9,5	3/8	9,5	1/4	6,4
2970		7/8	22,2	21/32	16,7	3/8	9,5	3/8	9,5	3/16	4,8
2978		1-3/16	30,2	15/16	23,8	3/8	9,5	27/64	10,7	5/64	2,0
711		1-1/4	31,8	13/16	20,6	7/16	11,1	37/64	14,7	1/2	12,7
7063		1-3/8	34,9	3/4	19,1	7/16	11,1	7/16	11,1	3/16	4,8
712		1-3/16	30,2	1.073	26,3	.493	12,5	9/16	14,3	1/8	3,2
2972		5/8	15,9	13/32	10,3	1/4	6,4	13/32	10,3	3/32	2,4

			Shaded		Shaded		Shaded		Shaded		Shaded		Shaded
			Shaded		Shaded		Shaded		Shaded		Shaded		Shaded
			Shaded		Shaded		Shaded		Shaded		Shaded		Shaded
			Shaded		Shaded		Shaded		Shaded		Shaded		Shaded
			Shaded		Shaded		Shaded		Shaded		Shaded		Shaded
			Shaded		Shaded		Shaded		Shaded		Shaded		Shaded
			Shaded		Shaded		Shaded		Shaded		Shaded		Shaded
			Shaded		Shaded		Shaded		Shaded		Shaded		Shaded